



GRMS

Smartes Room Management
von morgen

 MESSERSCHMITT
Systems

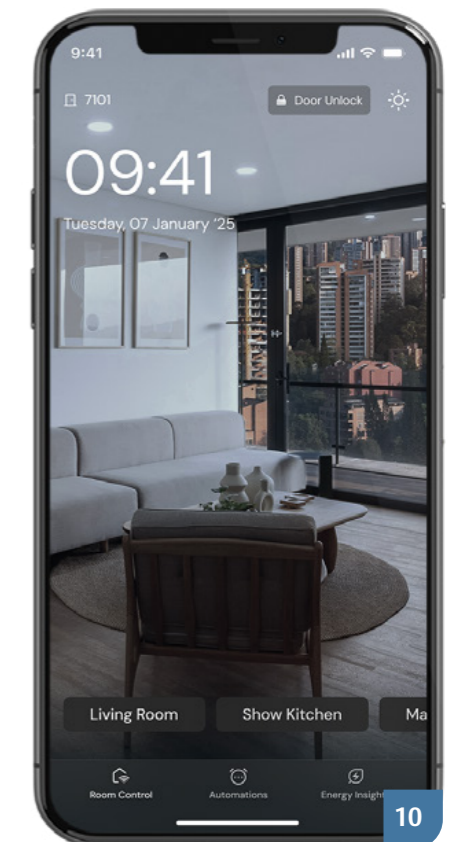
ASSA ABLOY



Inhalt

ÜBER UNS	04
GRMS	06
NEUES CONTROLLERSYSTEM	08
DIGITALE PLATTFORM	10
CONTROLLER & ERWEITERUNGEN	12
MAGIC GLASS	14
SELECT SERIES	16
LUXURY LINE	18
ZUBEHÖR	20
SERVICE & KONTAKT	22

Genderhinweis: Aus Gründen der Lesbarkeit wird auf eine geschlechtsneutrale Differenzierung verzichtet. Entsprechende Begriffe gelten grundsätzlich für alle Geschlechter.





Was uns auszeichnet



3 Lösungsbereiche



Maßanfertigung
„Made in Germany“



Über 100 Mitarbeitende



Nachhaltigkeit
im Fokus



Über 30 Jahre
Erfahrung



Jahrzehntelange
Servicegarantie



Über 2.500
globale Referenzen



Zertifiziert nach
ISO 9001

Über uns A smart sense of hospitality

„Unsere Lösungen
sind die perfekte Verbin-
dung von Komfort
und Innovation.“

Horst Eckenberger
Managing Director

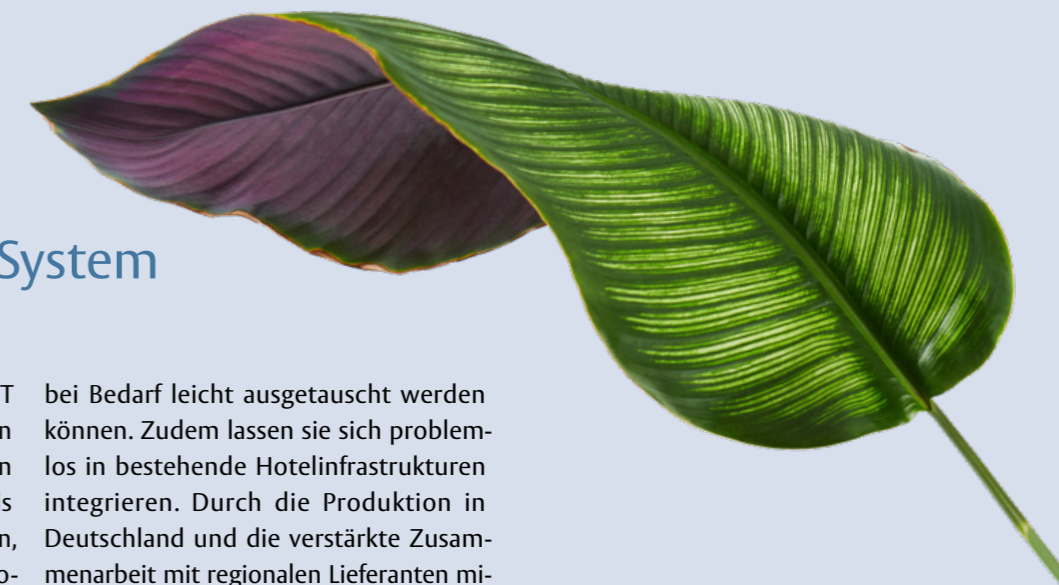
Im Jahr 1985 gegründet, konzentrierte sich MESSERSCHMITT Systems zunächst auf Sicherheitstechnologien für hochsensible Bereiche wie Forschung und Entwicklung. Heute sind wir ein weltweit führender Anbieter innovativer Hardware- und Softwarelösungen, die zur Zutrittskontrolle und Raumsteuerung in der Hotelindustrie zum Einsatz kommen. Wir setzen auf modernste Technologien, höchste Qualität und ein tiefes Verständnis für die hochgradig individuellen Anforderungen unserer Kunden, um zukunfts-sichere und maßgeschneiderte Systeme

zu entwickeln. Ob intuitives Room Management, kontaktloser Zutritt oder energieeffiziente Komplettlösungen – unsere Produkte vereinen Funktionalität, Design und Nachhaltigkeit für das Gästelerlebnis von morgen. Als Unternehmen der ASSA ABLOY Gruppe verfügen wir über Ressourcen und Know-how, um die Herausforderungen der Hospitality-Branche zu meistern und den Sektor in enger Zusammenarbeit mit unseren Kunden und Partnern voranzubringen. Lassen Sie uns gemeinsam die Zukunft gestalten – innovativ, smart und sicher.

Nachhaltigkeit mit System

Nachhaltigkeit ist bei MESSERSCHMITT Systems nicht nur ein Anspruch, sondern ein Prinzip, das unser gesamtes Handeln prägt – von der Produktentwicklung bis zur Lieferkette. Wir entwickeln Lösungen, die durch innovative und umweltschonende Materialien überzeugen. Gleichzeitig sorgen energieeffiziente Konzepte wie die automatische Anpassung von Licht und Klima für einen geringeren Energieverbrauch, ohne den Komfort der Gäste einzuschränken. Unsere langlebigen Systeme sind modular aufgebaut und so konzipiert, dass einzelne Komponenten

bei Bedarf leicht ausgetauscht werden können. Zudem lassen sie sich problemlos in bestehende Hotelinfrastrukturen integrieren. Durch die Produktion in Deutschland und die verstärkte Zusammenarbeit mit regionalen Lieferanten minimieren wir Lieferwege und Emissionen, während wir höchste Qualitätsstandards sicherstellen. Ein weiterer Schwerpunkt ist die kontinuierliche Verbesserung – wir hören auf die Wünsche unserer Kunden und Mitarbeitenden, um unsere Produkte und Prozesse noch nachhaltiger zu gestalten.



Erfahren Sie mehr über
unsere Kernthemen
[www.messerschmitt.com/
nachhaltigkeit](http://www.messerschmitt.com/nachhaltigkeit)



GRMS Guest Room Management neu definiert

Hotelgäste erwarten heute mehr als nur ein Zimmer mit einem Bett – sie wünschen sich einen individuellen Rückzugsort mit stilvollem Komfort, unterstützt durch intuitiv bedienbare Technologien. Gleichzeitig stehen Hotels vor der Herausforderung, Betriebskosten zu senken und Ressourcen nachhaltig zu nutzen. Genau hier setzen intelligente Guest-Room-Management-Systeme (GRMS) an. Ein maßgeschneidertes GRMS wie das von MESSERSCHMITT Systems ermöglicht die nahtlose

Steuerung sämtlicher Zimmerfunktionen für ein voll vernetztes Gästelerlebnis – von Licht über Klima bis hin zu Vorhängen und Zutrittsmanagement. Intuitive Bedienbarkeit wird dabei mit modernster Technologie kombiniert. Durch frei gestaltbare Materialien, Farben und Funktionen fügen sich die maßgeschneiderten Hardwarelösungen harmonisch in jedes Designkonzept ein und schaffen smarte Räume, die auch höchste ästhetische Ansprüche erfüllen.

Ihre Vorteile im Überblick



Nahtlose Integration durch umfassende Schnittstellen

Mit dem MESSERSCHMITT Komplettsystem profitieren Sie von einem nativen PMS-Interface, das ohne Fremdsoftware auskommt und alle Hotelbereiche nahtlos verbindet.

- **PMS-Integration:** Direkte Anbindung an die Hotelsoftware ohne Drittsoftware
- **Prozessoptimierung:** Schnittstellen zu Housekeeping und Wartung erleichtern interne Abläufe.
- **Gäste-Apps:** Über Schnittstellen können Guest Journey Apps die Steuerung von Zimmerfunktionen übernehmen.

Einfache Bedienung für effiziente Abläufe

Unsere Systeme sind so konzipiert, dass sie den täglichen Betrieb vereinfachen und den Personalaufwand reduzieren. Von der intuitiven Steuerung bis zur problemlosen Wartung profitieren Sie von maximaler Effizienz – jederzeit und überall.

- **Webbasierte Kontrolle:** Zugriff und Steuerung von jedem Ort der Welt, auch für mehrere Hotels
- **Plug and Play:** Alle Zimmerkomponenten einschließlich des Hauptcontrollers lassen sich ohne Neukonfiguration austauschen.
- **Drag and Drop:** Die Programmierung der Zimmer ist denkbar einfach und kann jederzeit per Drag and Drop angepasst werden.



Einheitliche Konfiguration ohne Mehraufwand

MESSERSCHMITT Systems vereinfacht die Systemkonfiguration auf ein Minimum: Dank der zentralisierten Topologie wird ein Zimmertyp optimal vorprogrammiert und mühelos auf alle anderen Räume übertragen.

- **Zentrale Topologie:** Ein Hauptcontroller pro Zimmer erleichtert die Konfiguration und Anpassung.
- **Zeitersparnis:** Das Set-up eines Zimmers kann auf alle anderen übertragen werden.
- **Weniger Kosten:** Keine individuellen Einstellungen für einzelne Komponenten notwendig

Sichere, cloudbasierte Technologie

Unser GRMS vereint die Vorteile einer Cloudlösung mit der Sicherheit eines lokalen Systems. Die Controller speichern alle wichtigen Abläufe lokal, sodass selbst bei einem Ausfall der Cloud keine Funktionsunterbrechung entsteht.

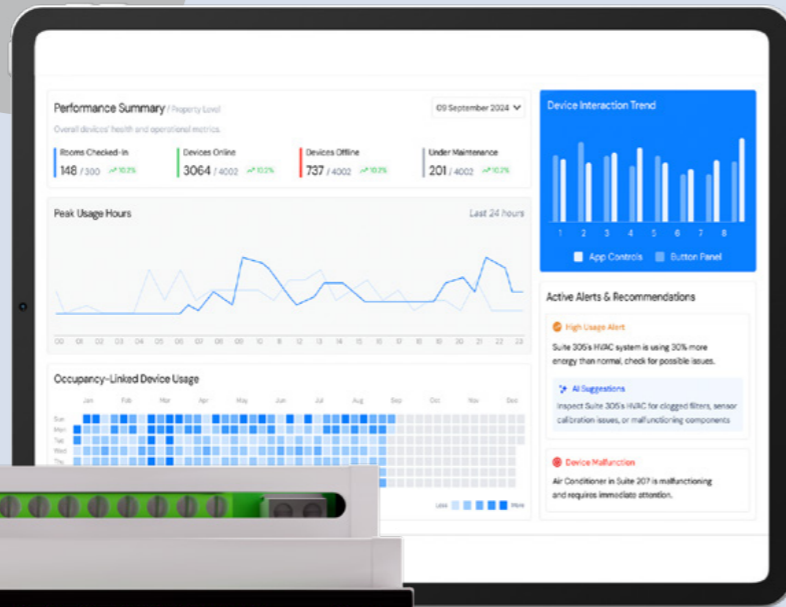
- **Sicheres Management:** 128-Bit-AES-Verschlüsselung, SSO und regelmäßige Sicherheitsupdates
- **Multi-Property-Management:** Verwaltung mehrerer Objekte mit nur einem Benutzer
- **Offenes Modbus-RTU-Protokoll:** Ermöglicht die lokale Kommunikation mit Zimmergeräten wie Panels und Controllern



SMART & SICHER



Erfahren Sie mehr über die GRMS Revolution



Neues Controllersystem Room Management von morgen

Der neue Hauptcontroller hebt das Room Management in Ihrem Hotel auf ein völlig neues Level. Als vollvernetzte Lösung bietet er die Möglichkeit, sämtliche Funktionen im Hotelzimmer zu steuern: von der Beleuchtung über die Klimaanlage bis hin zum TV und anderen elektronischen Geräten – und das bequem von jedem Ort aus. Dank seiner umfangreichen Schnittstellen ist der Controller mit nahezu allen Geräten im Hotelzimmer kompatibel und ermöglicht so eine nahtlose Integration in bestehende Systeme. Gleichzeitig liefert er durch kontinuierliche

Datenerfassung und -auswertung wertvolle Einblicke in die Betriebseffizienz. Seine Vielseitigkeit macht ihn zur perfekten Wahl für moderne Hotels: Ob personalisierte Lichtszenarien, intelligente Klimazonen oder die zentrale Verwaltung mehrerer Standorte – der Controller vereint Flexibilität und Leistung in einer Lösung. Darüber hinaus unterstützt er nachhaltige Betriebsmodelle, indem er den Energieverbrauch senkt und Abläufe automatisiert. Das Ergebnis: effizientere Abläufe und eine benutzerfreundliche Steuerung, die den Betrieb spürbar erleichtert.



UMFASSENDE VERNETZUNG

- LAN, Wifi, Zigbee, Bluetooth, Modbus, Bacnet
- Erweiterbar durch DALI-Anschlüsse und zusätzliche Ausgänge



HÖCHSTE SICHERHEITSSTANDARDS

- AES-Verschlüsselung mit individueller Hotel-ID
- Erfüllung der Norm IEC 62443, regelmäßige Penetrationstests



GÄSTEKOMFORT AUF KNOPFDRUCK

- Intuitive Steuerung von Licht, Klima u. v. m.
- Unterstützung von „Bring Your Own Device“



MAXIMALE SCHNITTSTELLENVIELFALT

- Offene Protokolle für u. a. Zutrittssysteme, Klimaanlage und Thermostate
- APIs für PMS, BMS, Housekeeping u. v. m.



AUTOMATISIERTES ENERGIEMANAGEMENT

- Echtzeit-Monitoring und KI-gestützte Energieoptimierung
- Automatische Anpassungen bei Check-in und Check-out



EINFACHE KONFIGURATION

- Grafisches Interface mit Drag-and-Drop-Funktion
- Automatische Updates und KI-basierte Empfehlungen



BIG DATA FÜR EFFIZIENTES ROOM MANAGEMENT

- Datensammlung und -analyse
- Optimierung der Betriebseffizienz
- Nahtlose Anbindung über VConnect



ZENTRALE VERWALTUNG MEHRERER HOTELS

- Steuerung aller Standorte über ein zentrales Display
- Mandantenfähigkeit

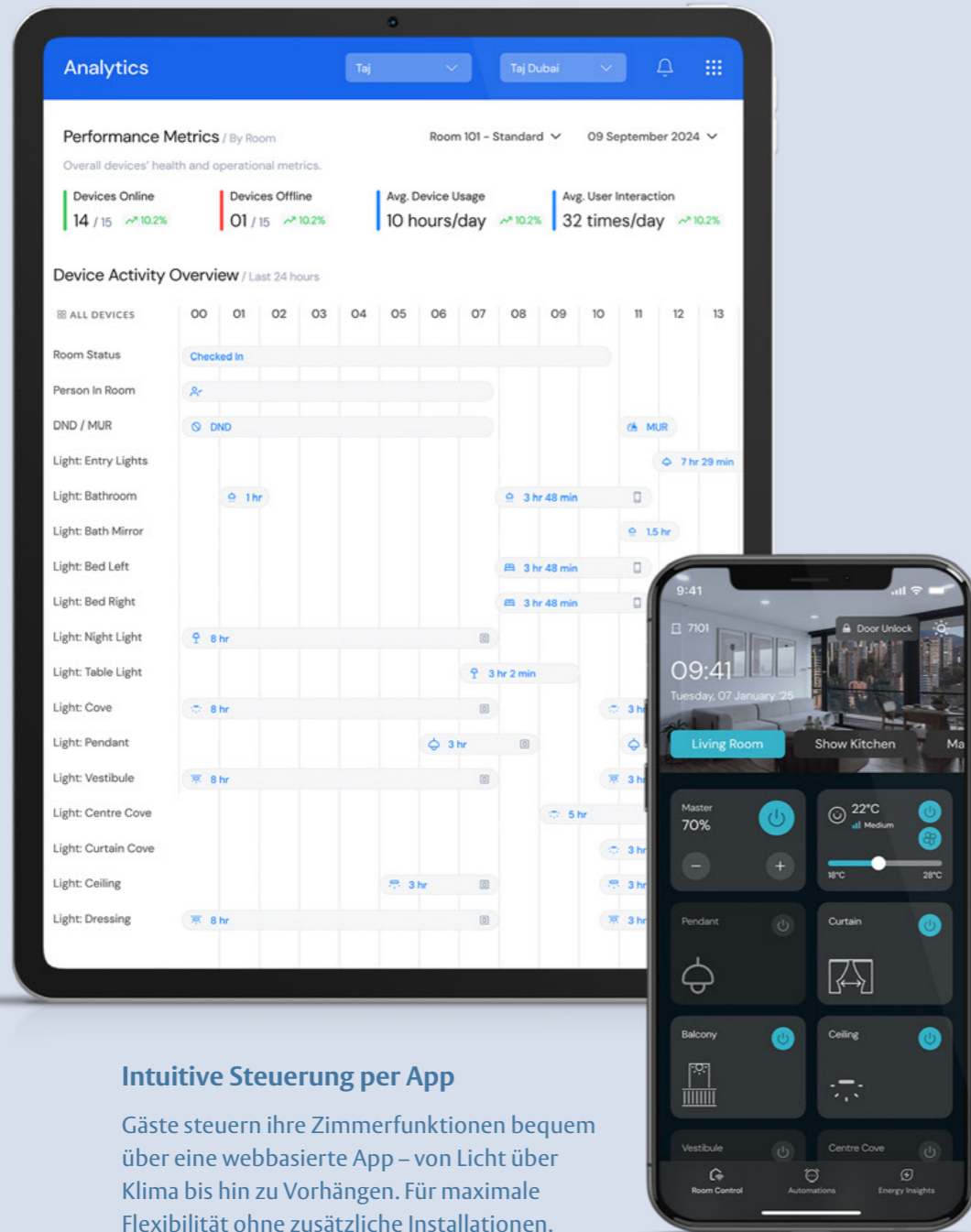
Technische Details

Ausgänge*	→ 4 x potentialfreie Kontakte 16 A / 230 V NO → 4 x potentialfreie Kontakte 16 A / 230 V NO und NC → 4 x analoge Ausgänge 0-10 V
Eingänge*	→ 8 x digitale Eingänge → 2 x analoge Eingänge (10 kΩ)
Verbrauch	230 V / 0,03 A AC oder 12 V / 0,35 A DC
DIN-Teilungseinheiten	9
Maße	160,6 x 58 x 90 mm
Anzeigen	Aktive Ein-/Ausgänge, Online-Status, Fehlerstatus

*Für noch mehr Funktionen können Sie den Hauptcontroller mit Erweiterungsmodulen ergänzen.

Effizientes Housekeeping

Echtzeit-Übersichten zu Gästepräsenz, „Do not Disturb (DND)“- und „Make up Room (MUR)“-Status optimieren den Personaleinsatz. Die Analyse von Betriebsstunden ermöglicht einen bedarfsgerechten Austausch von Verbrauchsmaterialien.



Intuitive Steuerung per App

Gäste steuern ihre Zimmerfunktionen bequem über eine webbasierte App – von Licht über Klima bis hin zu Vorhängen. Für maximale Flexibilität ohne zusätzliche Installationen.

Digitale Plattform Intuitiv steuern, smart verwalten

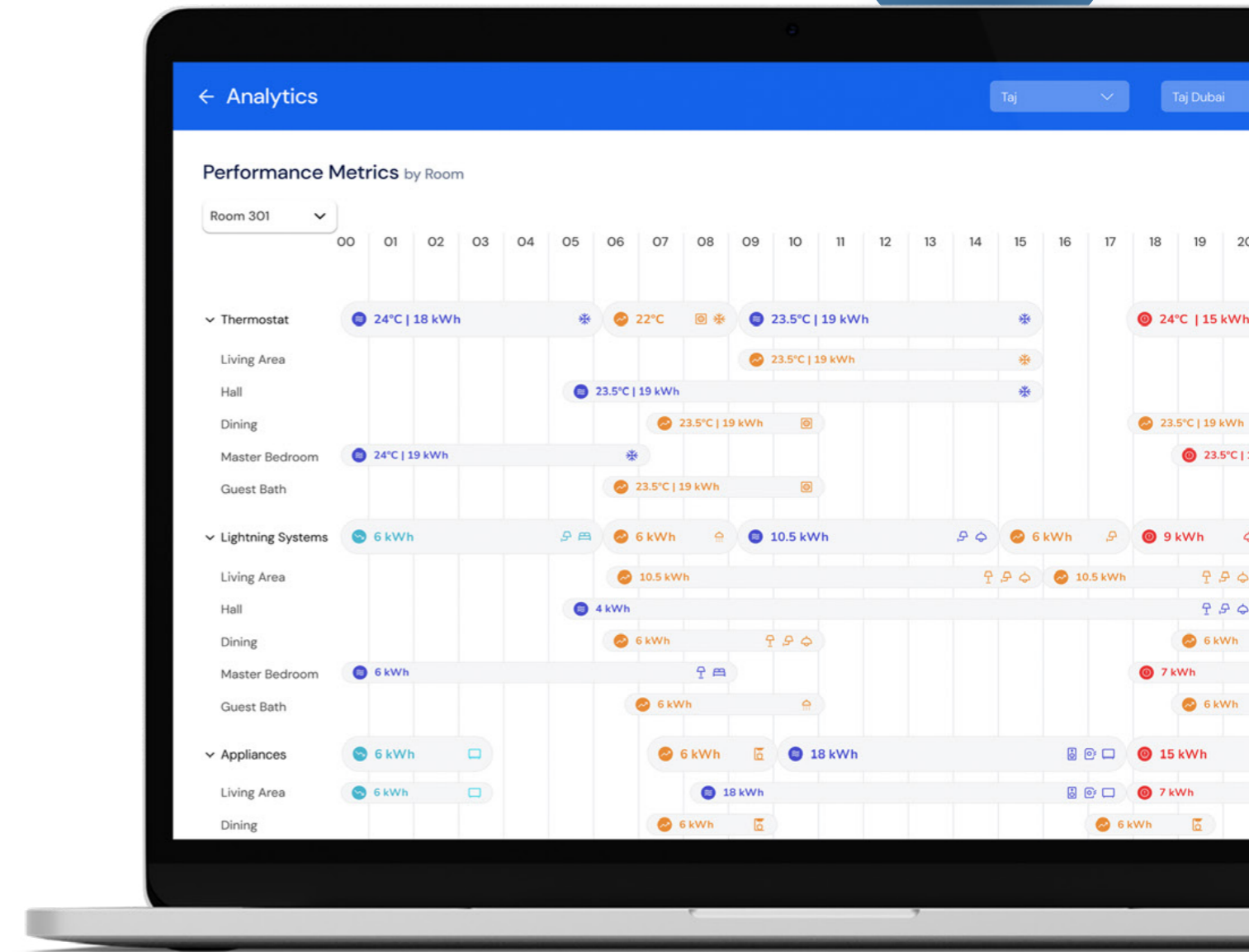
Die Software des neuen Controllers ist ein leistungsstarkes Tool zur zentralen Steuerung sämtlicher Raumfunktionen. Über eine benutzerfreundliche Oberfläche lassen sich Licht, Klima und vieles mehr einfach konfigurieren und anpassen – ganz ohne Programmieraufwand. Nahtlose Schnittstellen zum Hotel- und Gebäudemanagement sorgen für eine perfekte In-

tegration in Ihren Betrieb und praktische KI-Funktionen helfen Ihnen, Energie zu sparen und Abläufe effizienter zu gestalten. Zudem sorgt das integrierte IoT-Management für volle Transparenz über den Status aller Geräte – jederzeit und überall. Ein weiteres Highlight: Hotelgruppen haben die Möglichkeit, mehrere Standorte zentral zu verwalten.

Intelligente Energieverwaltung

Die Verbrauchsdaten der Gästezimmer lassen sich in Echtzeit überwachen und analysieren. Automatisierte Optimierungsvorschläge helfen, Kosten zu senken und nachhaltiger zu wirtschaften.

EINFACH & INTUITIV



Zur Online-Plattform:
rms.messerschmitt.cloud



Controller & Erweiterungen Ein System, unzählige Möglichkeiten

MESSERSCHMITT Systems sorgt nicht nur für maßgeschneiderte Panels in Ihrem Wunschstil, sondern bietet mit seinen Controllern auch die leistungsstarke GRMS-Technologie im Hintergrund: Ob Licht, Klima, Lüftung oder Vorhänge – unsere innovativen Controllersysteme inklusive flexibler Erweiterungsmodule ermöglichen die nahtlose Steuerung sämtlicher Komfortfunktionen und tragen so zu einem erstklassigen Gästerlebnis bei. Mit frei programmierbaren Lichtstimmungen schaffen Sie die perfekte Atmosphäre in jedem Raum und zu

jeder Tageszeit. Schon beim Betreten des Zimmers wird das Ambiente individuell inszeniert. Gleichzeitig passt die intelligente Steuerung für maximale Energieeffizienz das Raumklima dynamisch an den Sonnenstand, die Außentemperatur, die Anwesenheit der Gäste oder den Belegungsstatus des Zimmers an. Ob durch den Gast, das Hotelpersonal oder automatisiert gesteuert – die Controller von MESSERSCHMITT Systems sind das wahre Herzstück eines intelligenten und nachhaltigen Room Managements.

Das Controllersystem auf einen Blick

Produktübersicht Controller & Erweiterungen

Features	Hauptcontroller	RCX	Edge Interface Controller	RCA
Details	Cloudverbundener Master-Controller für die vollständige Raumsteuerung mit integriertem 12 V / 0,4-A Netzteil für zwei Schaltpanels	Master-Controller für die vollständige Raumsteuerung, verbunden mit einem lokalen Server	Schnittstellen-Controller für die Integration von Drittanbietern und maximale Sicherheit für lokale RCX-Systeme	RS485- oder Modbus-verbundener E/A-Slave-Controller, Hauptcontroller oder RCX erforderlich
Eingänge	<ul style="list-style-type: none"> • 8 x digitale Eingänge • 2 x analoge Eingänge (10 kΩ) 	3–5 x digitale Eingänge	-	<ul style="list-style-type: none"> • 4–5 x digitale Eingänge • 1 x analoger Eingang (wenn 4 digitale Eingänge)
Ausgänge	<ul style="list-style-type: none"> • 4 x potentialfreie Kontakte 16 A / 230 V NO • 4 x potentialfreie Kontakte 16 A / 230 V NO und NC • 4 x analoge Ausgänge 0–10 V 	5 x potentialfreie Kontakte 16 A / 230 V NO	-	5 x potentialfreie Kontakte 16 A / 230 V NO
Schnittstellen	LAN, Wifi, Zigbee, Bluetooth, Modbus RTU, Bacnet, APIs, PMS und HSKS via VConnect, RS485 zu ACS	LAN, Bacnet, APIs, RS485, PMS, HSKS, bei drei Eingängen: RS485 zu ACS	LAN oder Wifi zu Server, Bluetooth oder Zigbee zu Drittanbieter, RS485 zu RCX	<ul style="list-style-type: none"> • RS485 oder Modbus RTU Optional: HCS-Dimm-Schnittstelle
Maximale Anzahl angeschlossener Geräte	<ul style="list-style-type: none"> • 32 x Schaltpanel- oder Slave-Controller mit Ein- und Ausgängen • Weitere 32 x Slave-Controller mit Ausgängen 	<ul style="list-style-type: none"> • 32 x Panel- oder Slave-Controller mit Ein- und Ausgängen • Weitere 32 x Slave-Controller mit Ausgängen 	<ul style="list-style-type: none"> • 1 x RCX • 1 x Drittanbietersystem 	64 x Phasendimmer via HCS-Bus
Zimmerverkettung	Via TCP/IP, potentialfreie Kontakte	Via TCP/IP, potentialfreie Kontakte	-	-
Verbrauch	230 V / 0,03 A AC, 12 V / 0,35 A DC	12 V / 0,3 A DC	12 V / 0,12 A DC	12 V / 0,2 A DC
DIN-Schienen	9	4	2	4
Abmessungen (mm)	160,6 x 58 x 90	71 x 91 x 71	35 x 35 x 63	71 x 91 x 71
Anzeige	Aktive Ein-/Ausgänge, Online-Status, Fehlerstatus	Aktive Ein-/Ausgänge, Online-Status, Fehlerstatus	Online-Status, Fehlerstatus	Aktive Ein-/Ausgänge, Online-Status, Fehlerstatus
	0/1-10-V-Gateway	DALI-Gateway	Phasendimmer HCS	4-Kanal-Phasendimmer DALI
Details	RS485- oder Modbus-verbundener 0- oder 1-10-V-Slave-Controller, Hauptcontroller oder RCX erforderlich	RS485- oder Modbus-verbundener Slave-Controller für DALI-Geräte, Hauptcontroller oder RCX erforderlich	HCS-Dimm-Bus-verbundener Phasendimmer, RCA mit HCS-Schnittstelle erforderlich	HCS-Bus-verbundener Phasendimmer, DALI-Gateway und vier DALI-Adressen erforderlich
Eingänge	-	Tasten für DALI-Geräte: Ein/Aus, DALI-Test, DALI-Adressierung	-	Tasten zur Änderung der verwendeten Kanäle
Ausgänge	<ul style="list-style-type: none"> • 4 x potentialfreie Kontakte 6 A / 230 V • 4 x 1-10-V-Ausgänge (konfigurierbar) 	-	1 x Phasen- oder -abschnitt-Kanäle	4 x Phasenabschnitt-Kanäle
Schnittstellen	RS485 oder Modbus RTU	DALI- und DALI-2-Bus-Schnittstelle für Lichtsteuerung	HCS-Dimm-Bus	DALI-Bus
Maximale Anzahl angeschlossener Geräte	-	63 x DALI-Geräte via DALI-Bus	Bis zu 150 W	<ul style="list-style-type: none"> • 400 W bei 4 Kanälen • 500 W bei 3 Kanälen • 600 W bei 2 Kanälen • 800 W bei 1 Kanal
Zimmerverkettung	-	-	-	-
Verbrauch	12 V / 0,2 A DC	12 V / 0,2 A DC, 24 V DC für DALI	12 V / 0,2 A	12 V / 0,2 A DC, 24 V DC für DALI
DIN-Schienen	4	4	2	8
Abmessungen (mm)	71 x 91 x 71	71 x 91 x 71	35 x 90 x 74	145 x 66,4 x 90
Anzeige	Aktive Ein-/Ausgänge, Online-Status, Fehlerstatus	Aktive Ein-/Ausgänge, Online-Status, Fehlerstatus	Dimmer Ein/Aus	Anzeige für DALI- und Kanaleinstellungen



Magic Glass Zeitloses Design

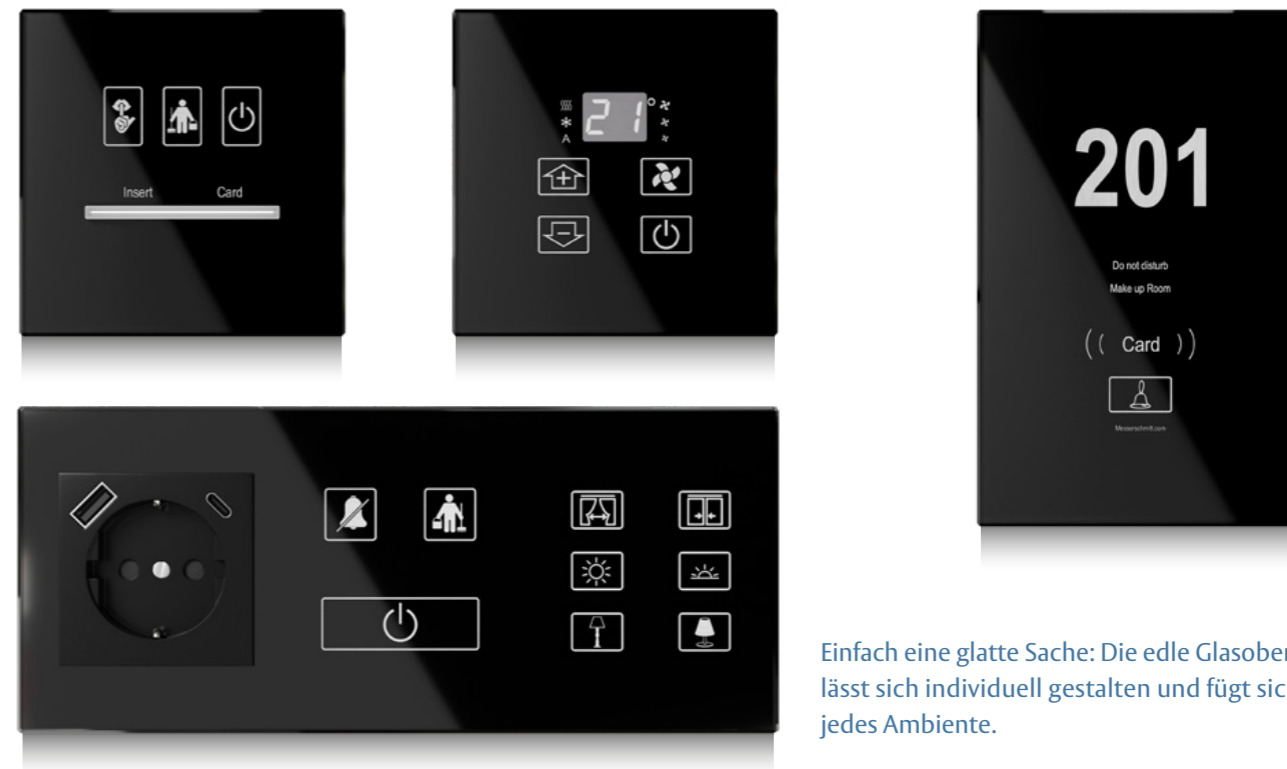
Magic Glass verbindet robuste Technik mit eleganter und vielseitiger Ästhetik. Die kapazitiven Tasten auf der glatten Glasoberfläche ermöglichen eine intuitive Touch-Bedienung und verzichten vollständig auf mechanische Teile – für eine einfache Reinigung und lange Lebensdauer. Die dimmbare Hintergrundbeleuchtung ist besonders benutzerfreundlich und zeigt mithilfe individuell festlegbarer Farbwechsel der Tastenbeleuchtung

den aktuellen Status der Funktionen an. Das zeitlos schlichte Design von Magic Glass harmoniert mit jeder Umgebung und bleibt dabei flexibel: Alle Farben und Muster können hinter das Glas gedruckt werden. Durch die individuelle Symbolgestaltung bietet das Panel höchste Anpassungsfähigkeit und fügt sich mühelos in Kombinationen mit anderen Panels oder Steckdosen ein.



Konfigurationen

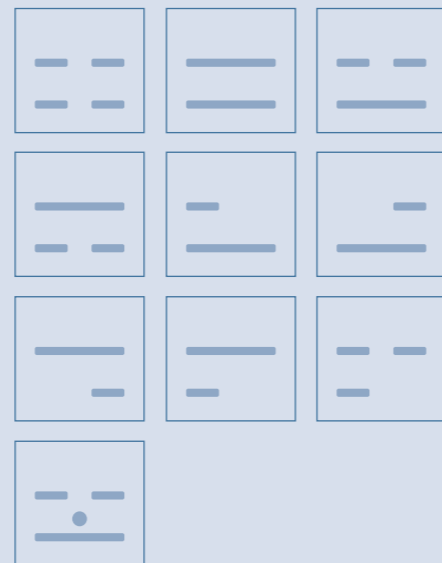
Die sechs festen Positionen der Einzel-tasten können zu Doppel- bzw. Dreifach-tasten (horizontal oder vertikal) kombiniert oder auch frei gelassen werden. Doppeltasten können als zwei einzelne Tasten (Verdunkelung auf/ab) oder als eine große Taste verwendet werden. Anstelle der beiden unteren Tasten kann ein Bewegungssensor mittig angebracht werden. Sie haben die Wahl zwischen runden oder eckigen Tasten.



Einfach eine glatte Sache: Die edle Glasoberfläche lässt sich individuell gestalten und fügt sich in jedes Ambiente.

Produktübersicht „Magic Glass“

Features	Flur-Panel MaGI FSP	Keycard Box MaGI CB	Raumthermostat MaGI INSTAT	Raumsteuerungs-Panel MaGI RSP
Details	Korridor-Panel zur Anzeige des Zimmerstatus	Kartenschalter zur Erkennung der Gästeanwesenheit, als Alternative zur Präsenzerkennung durch Sensorik	Thermostat zur Klimasteuerung, Anzeige von Raum- oder Solltemperatur möglich	Panel zur Steuerung und Statusanzeige: Licht, Vorhänge, „Nicht stören“, „Zimmer reinigen“ u. v. m.
Funktionen	<ul style="list-style-type: none"> Zimmerstatus (z. B. „Nicht stören“, „Zimmer reinigen“) Zimmernummer oder Logo Optional: integrierte Klingel 	<ul style="list-style-type: none"> Verzögerte Abschaltung beim Verlassen des Zimmers Optional: integrierte Klingel Optional: nur Schlüsselkarten 	<ul style="list-style-type: none"> Änderung der Solltemperatur Einstellung der Lüftergeschwindigkeit °C/°F-Umschaltung Klimasteuerung AUS 	<ul style="list-style-type: none"> Symbole und Funktionen frei wählbar Empfindlichkeit anpassbar
Tasten	Kapazitiver Klingelknopf	Bis zu 3 kapazitive Tasten	Bis zu 4 kapazitive Tasten	Bis zu 6 kapazitive Tasten
Hintergrundbeleuchtung	<ul style="list-style-type: none"> RGBW-Farben Dimmbar und Farbwechsel je nach Status 	<ul style="list-style-type: none"> RGBW-Farben Dimmbar und Farbwechsel je nach Status 	<ul style="list-style-type: none"> RGBW-Farben Dimmbar und Farbwechsel je nach Status 	<ul style="list-style-type: none"> RGBW-Farben Dimmbar und Farbwechsel je nach Status
Kombinierbar mit	-	<ul style="list-style-type: none"> Raumsteuerungs-Panel Raumthermostat Verschiedenen Einsätzen wie Steckdosen, Datendosen usw. 	<ul style="list-style-type: none"> Raumsteuerungs-Panel Kartenhalter Verschiedenen Einsätzen wie Steckdosen, Datendosen usw. 	<ul style="list-style-type: none"> Raumsteuerungs-Panels Raumthermostat Verschiedenen Einsätzen wie Steckdosen, Datendosen usw.
Materialien	<ul style="list-style-type: none"> Glas Optional: Metallrahmen 	<ul style="list-style-type: none"> Glas Optional: Metallrahmen 	<ul style="list-style-type: none"> Glas Optional: Metallrahmen 	<ul style="list-style-type: none"> Glas Optional: Metallrahmen
Verbrauch	12 V / 0,08 A DC	12 V / 0,08 A DC	12 V / 0,07 A DC	12 V / 0,08 A DC
Bus-Schnittstelle	Modbus RTU	Modbus RTU	Modbus RTU	Modbus RTU
Integrierte Sensoren	-	-	Temperatur	-
Optionale Sensoren	-	Temperatur, Präsenz	Präsenz	Temperatur, Präsenz
Abmessungen (mm)	<ul style="list-style-type: none"> 95 x 95 (ohne Zimmernummer oder Logo) 150 x 95 (Zimmernummer oder Logo kann angezeigt werden) 	<ul style="list-style-type: none"> 95 x 95 (ein Modul) 150 x 95 (zwei Module) 221 x 95 (drei Module) 292 x 95 (vier Module) 	<ul style="list-style-type: none"> 95 x 95 (ein Modul) 150 x 95 (zwei Module) 221 x 95 (drei Module) 292 x 95 (vier Module) 	<ul style="list-style-type: none"> 95 x 95 (ein Modul) 150 x 95 (zwei Module) 221 x 95 (drei Module) 292 x 95 (vier Module)
Ausrichtung	Horizontal / vertikal	Horizontal / vertikal	Horizontal / vertikal	Horizontal / vertikal
Installationsbox (ein Modul)	<ul style="list-style-type: none"> ø 68 mm Unterputzdose Quickbox® Schweizer Standard 3 x 3 Zoll UK-Standard Weitere auf Anfrage 	<ul style="list-style-type: none"> ø 68 mm Unterputzdose Quickbox® Schweizer Standard 3 x 3 Zoll UK-Standard Weitere auf Anfrage 	<ul style="list-style-type: none"> ø 68 mm Unterputzdose Quickbox® Schweizer Standard 3 x 3 Zoll UK-Standard Weitere auf Anfrage 	<ul style="list-style-type: none"> ø 68 mm Unterputzdose Quickbox® Schweizer Standard 3 x 3 Zoll UK-Standard Weitere auf Anfrage



Konfigurationen

Die vier festen Positionen der Einzeltasten können zu Doppeltasten (horizontal) kombiniert oder auch frei gelassen werden. Doppeltasten können als zwei einzelne Tasten (Verdunkelung auf/ab) oder als eine große Taste verwendet werden. Anstelle der beiden unteren Tasten kann ein Bewegungssensor mittig angebracht werden.

Select Series Klassische Perfektion

Sie suchen ein zeitgemäßes Design mit dem gewissen Etwas? Select Series kombiniert eine hochwertige Glasoberfläche mit mechanischen Drucktasten und schafft so die perfekte Balance zwischen klassischer Haptik und modernem Look – ideal für alle, die ein taktiles Bedienerlebnis bevorzugen. Dank der dimmbaren und farbwechselnden Beleuchtung der Tasten haben Sie den Status aller Funktionen stets im Blick. Darüber hinaus

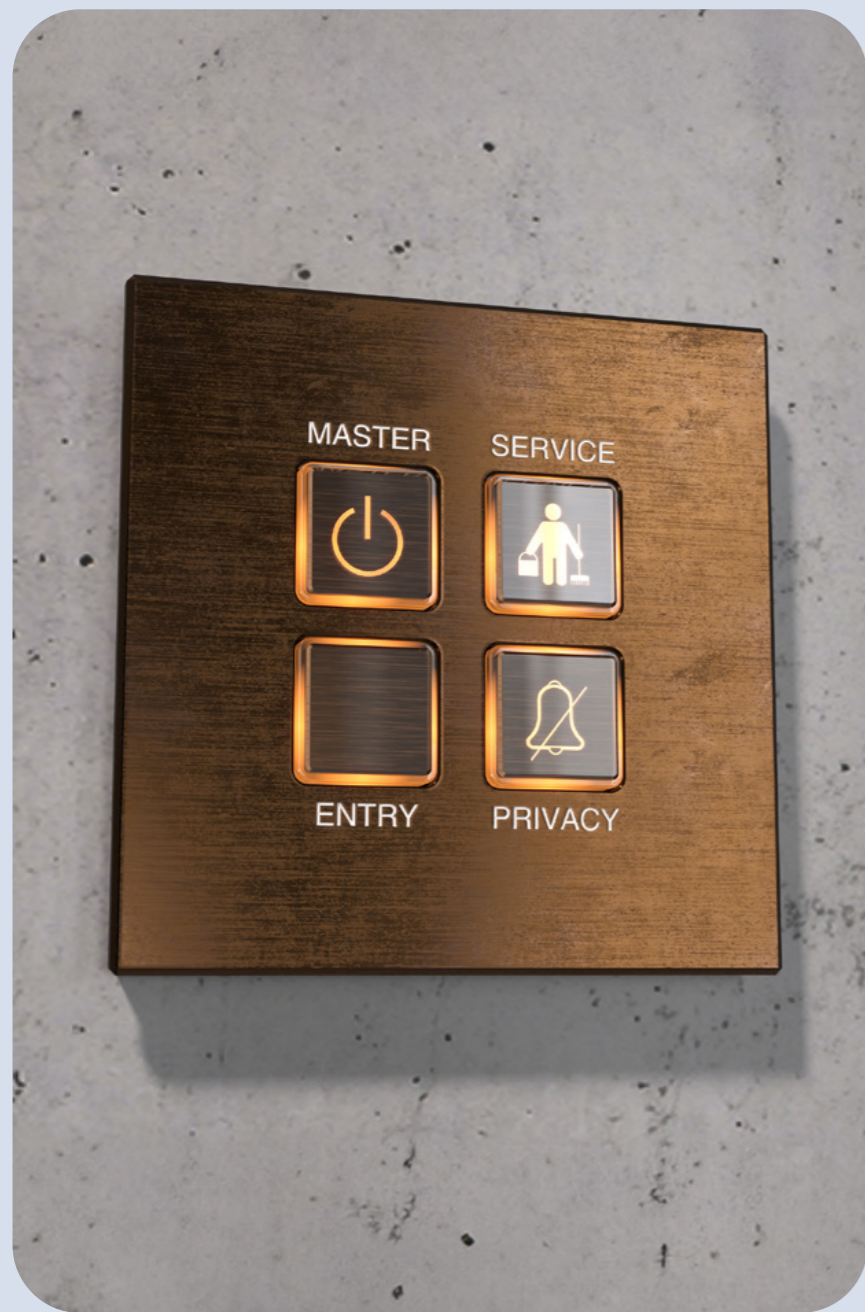
können Sie die Symbole sowie das Glas individuell gestalten. Auch die bis zu 16 Drucktasten lassen sich in verschiedenen Farben anpassen, sodass sich die Panels optimal in das jeweilige Raumdesign integrieren. Select Series fügt sich nahtlos in Systeme mit anderen Panels oder Steckdosen ein und ermöglicht dadurch eine einheitliche und stilvolle Raumsteuerung mit klassischem Bedienerlebnis.



Überzeugend auf ganzer Linie: Die Kombination aus Glasoberfläche und schmalen Tasten macht alle Panels der Select Series zu einem Highlight.

Produktübersicht „Select Series“

Features	Flur-Panel SL FSP	Keycard Box SL CB	Raumthermostat SL INSTAT	Raumsteuerungs-Panel SL RSP
Details	Korridor-Panel zur Anzeige des Zimmerstatus	Kartenschalter zur Erkennung der Gästeanwesenheit, als Alternative zur Präsenzerkennung durch Sensorik	Thermostat zur Klimasteuerung, Anzeige von Raum- oder Solltemperatur möglich	Panel zur Steuerung und Statusanzeige: Licht, Vorhänge, „Nicht stören“, „Zimmer reinigen“ u. v. m.
Funktionen	<ul style="list-style-type: none"> Zimmerstatus (z. B. „Nicht stören“, „Zimmer reinigen“) Zimmernummer oder Logo Optional: integrierte Klingel 	<ul style="list-style-type: none"> Verzögerte Abschaltung beim Verlassen des Zimmers Optional: integrierte Klingel Optional: nur Schlüsselkarten 	<ul style="list-style-type: none"> Änderung der Solltemperatur Einstellung der Lüftergeschwindigkeit °C/°F-Umschaltung Klimasteuerung AUS 	<ul style="list-style-type: none"> Symbole und Funktionen frei wählbar Empfindlichkeit anpassbar
Tasten	Mechanischer Klingelknopf	Bis zu 2 mechanische Tasten	Bis zu 4 mechanische Tasten	Bis zu 4 mechanische Tasten
Hintergrundbeleuchtung	<ul style="list-style-type: none"> RGBW-Farben Dimmbar und Farbwechsel je nach Status 	<ul style="list-style-type: none"> RGBW-Farben Dimmbar und Farbwechsel je nach Status 	<ul style="list-style-type: none"> RGBW-Farben Dimmbar und Farbwechsel je nach Status 	<ul style="list-style-type: none"> RGBW-Farben Dimmbar und Farbwechsel je nach Status
Kombinierbar mit	-	<ul style="list-style-type: none"> Raumsteuerungs-Panel Raumthermostat Verschiedenen Einsätzen wie Steckdosen, Datendosen usw. 	<ul style="list-style-type: none"> Raumsteuerungs-Panel Kartenshalter Verschiedenen Einsätzen wie Steckdosen, Datendosen usw. 	<ul style="list-style-type: none"> Raumsteuerungs-Panels Raumthermostat Verschiedenen Einsätzen wie Steckdosen, Datendosen usw.
Materialien	<ul style="list-style-type: none"> Glas, Metall Optional: Metallrahmen Tasten: Chrom, Schwarz, Gold 	<ul style="list-style-type: none"> Glas, Metall Optional: Metallrahmen Tasten: Chrom, Schwarz, Gold 	<ul style="list-style-type: none"> Glas, Metall Optional: Metallrahmen Tasten: Chrom, Schwarz, Gold 	<ul style="list-style-type: none"> Glas, Metall Optional: Metallrahmen Tasten: Chrom, Schwarz, Gold
Verbrauch	12 V / 0,08 A DC	12 V / 0,08 A DC	12 V / 0,08 A DC	12 V / 0,08 A DC
Bus-Schnittstelle	Modbus RTU	Modbus RTU	Modbus RTU	Modbus RTU
Integrierte Sensoren	-	-	Temperatur	-
Optionale Sensoren	-	Temperatur, Präsenz	Präsenz	Temperatur, Präsenz
Abmessungen (mm)	<ul style="list-style-type: none"> 95 x 95 (ohne Zimmernummer oder Logo) 150 x 95 (Zimmernummer oder Logo kann angezeigt werden) 	<ul style="list-style-type: none"> 95 x 95 (ein Modul) 150 x 95 (zwei Module) 221 x 95 (drei Module) 292 x 95 (vier Module) 	<ul style="list-style-type: none"> 95 x 95 (ein Modul) 150 x 95 (zwei Module) 221 x 95 (drei Module) 292 x 95 (vier Module) 	<ul style="list-style-type: none"> 95 x 95 (ein Modul) 150 x 95 (zwei Module) 221 x 95 (drei Module) 292 x 95 (vier Module)
Ausrichtung	Horizontal / vertikal	Horizontal / vertikal	Horizontal / vertikal	Horizontal / vertikal
Installationsbox (ein Modul)	<ul style="list-style-type: none"> ø 68 mm Unterputzdose Quickbox® Schweizer Standard 3 x 3 Zoll UK-Standard Weitere auf Anfrage 	<ul style="list-style-type: none"> ø 68 mm Unterputzdose Quickbox® Schweizer Standard 3 x 3 Zoll UK-Standard Weitere auf Anfrage 	<ul style="list-style-type: none"> ø 68 mm Unterputzdose Quickbox® Schweizer Standard 3 x 3 Zoll UK-Standard Weitere auf Anfrage 	<ul style="list-style-type: none"> ø 68 mm Unterputzdose Quickbox® Schweizer Standard 3 x 3 Zoll UK-Standard Weitere auf Anfrage



Luxury Line Mehr als Premium

Mit Luxury Line setzen Sie neue Maßstäbe in Exklusivität und Individualität und verwandeln Hotelzimmer in stilvolle, intelligente Umgebungen, die den hohen Erwartungen Ihrer Gäste gerecht werden. Ob Vorhang-, Licht- oder Temperatursteuerung – die smarten Panels der Luxury Line vereinen stilvolles Design mit höchsten Ansprüchen an Komfort und Funktionalität. Der modulare Aufbau und die Auswahl an edlen Materialien ermöglichen eine Vielzahl an Gestaltungsmöglichkeiten und

die Integration von bis zu 16 Tasten. Besonders benutzerfreundlich ist die an das Umgebungslicht angepasste Beleuchtung, die durch einen Näherungssensor aktiviert wird und in allen Farben konfiguriert werden kann. Eingravierte Texte und Symbole runden die wertige Optik und Haptik harmonisch ab. So wird jede Interaktion zum Erlebnis – und jedes Detail unterstreicht das luxuriöse Ambiente Ihres Hotels.



Konfigurationen

Die vier festen Positionen der Einzeltasten können zu Doppeltasten (horizontal oder vertikal) kombiniert oder auch freigelassen werden. Doppeltasten können als zwei einzelne Tasten (Verdunkelung auf/ab) oder als eine große Taste verwendet werden. Anstelle der beiden unteren Tasten kann ein Bewegungssensor mittig angebracht werden. Sie haben die Wahl zwischen runden oder eckigen Tasten.

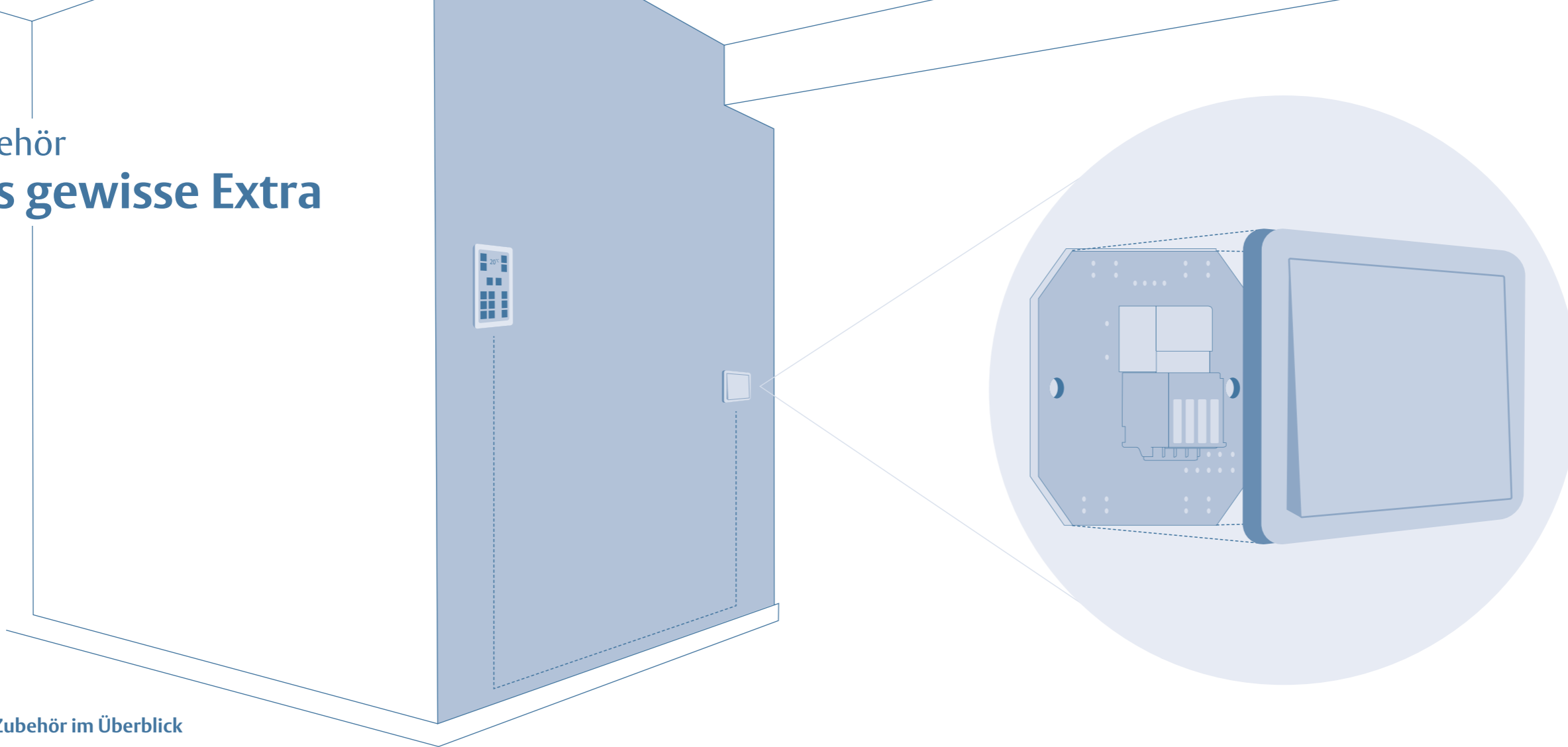


Eckig oder rund, immer elegant: Individualisieren Sie Ihre Luxury Line Panels samt Tasten ganz nach Ihren Wünschen.

Produktübersicht „Luxury Line“

Features	Flur-Panel Lux FSP	Keycard Box Lux CB	Raumthermostat Lux TFFT	Raumsteuerungs-Panel Lux RSP
Details	Korridor-Panel zur Anzeige des Zimmerstatus	Kartenschalter zur Erkennung der Gästeanwesenheit, als Alternative zur Präsenzerkennung durch Sensorik	TFT Touchscreen Thermostat (2,8 Zoll) zur Klimasteuerung, Anzeige von Raum- oder Solltemperatur möglich	Panel zur Steuerung und Statusanzeige: Licht, Vorhänge, „Nicht stören“, „Zimmer reinigen“ u. v. m.
Funktionen	<ul style="list-style-type: none"> Zimmerstatus (z. B. „Nicht stören“, „Zimmer reinigen“) Zimmernummer oder Logo Optional: integrierte Klingel 	<ul style="list-style-type: none"> Verzögerte Abschaltung beim Verlassen des Zimmers Optional: integrierte Klingel Optional: nur Schlüsselkarten 	<ul style="list-style-type: none"> Änderung der Solltemperatur Einstellung der Lüftergeschwindigkeit °C/°F-Umschaltung Klimasteuerung AUS 	<ul style="list-style-type: none"> Symbole und Funktionen frei wählbar Empfindlichkeit anpassbar
Tasten	Mechanischer Klingelknopf	Bis zu 2 mechanische Tasten	Indiv., bis zu 6 Schaltmöglichkeiten	Bis zu 4 mechanische Tasten
Hintergrundbeleuchtung	<ul style="list-style-type: none"> RGBW-Farben – einstellbar Dimmbar: adaptive Beleuchtung über Näherungssensor Farbwechsel je nach Status 	<ul style="list-style-type: none"> RGBW-Farben – einstellbar Dimmbar: adaptive Beleuchtung über Näherungssensor Farbwechsel je nach Status 	<ul style="list-style-type: none"> RGBW-Farben – einstellbar Dimmbar: adaptive Beleuchtung über Näherungssensor Farbwechsel je nach Status 	<ul style="list-style-type: none"> RGBW-Farben – einstellbar Dimmbar: adaptive Beleuchtung über Näherungssensor Farbwechsel je nach Status
Kombinierbar mit	-	<ul style="list-style-type: none"> Raumsteuerungs-Panel Raumthermostat Steckdose 	<ul style="list-style-type: none"> Raumsteuerungs-Panel Kartenhalter Steckdose 	<ul style="list-style-type: none"> Raumsteuerungs-Panel Raumthermostat Kartenhalter Steckdose
Materialien	<ul style="list-style-type: none"> Glas, Metall Optional: Metallrahmen Tasten: Glas, Metall 	<ul style="list-style-type: none"> Glas, Metall Optional: Metallrahmen Tasten: Glas, Metall 	<ul style="list-style-type: none"> Glas, Metall Optional: Metallrahmen Tasten: Glas, Metall 	<ul style="list-style-type: none"> Glas, Metall Optional: Metallrahmen Tasten: Glas, Metall
Verbrauch	12 V / 0,1 A DC	12 V / 0,1 A DC	12 V / 0,15 A DC	12 V / 0,1 A DC
Bus-Schnittstelle	Modbus RTU	Modbus RTU	Modbus RTU	Modbus RTU
Integrierte Sensoren	-	Annäherung	Helligkeit, Präsenz, Annäherung, Temperatur	Annäherung
Optionale Sensoren	-	Temperatur, Präsenz	-	Temperatur, Präsenz
Abmessungen (mm)	<ul style="list-style-type: none"> 95 x 95 (ohne Zimmernummer oder Logo) 150 x 95 (Zimmernummer oder Logo kann angezeigt werden) 	<ul style="list-style-type: none"> 95 x 95 (ein Modul) 150 x 95 (zwei Module) 221 x 95 (drei Module) 292 x 95 (vier Module) 	<ul style="list-style-type: none"> 95 x 95 (ein Modul) 150 x 95 (zwei Module) 221 x 95 (drei Module) 292 x 95 (vier Module) 	<ul style="list-style-type: none"> 95 x 95 (ein Modul) 150 x 95 (zwei Module) 221 x 95 (drei Module) 292 x 95 (vier Module)
Ausrichtung	Horizontal / vertikal	Horizontal / vertikal	Horizontal / vertikal	Horizontal / vertikal
Installationsbox (ein Modul)	<ul style="list-style-type: none"> ø 68 mm Unterputzdose Quickbox® Schweizer Standard 3 x 3 Zoll UK-Standard Weitere auf Anfrage 	<ul style="list-style-type: none"> ø 68 mm Unterputzdose Quickbox® Schweizer Standard 3 x 3 Zoll UK-Standard Weitere auf Anfrage 	<ul style="list-style-type: none"> ø 68 mm Unterputzdose Quickbox® Schweizer Standard 3 x 3 Zoll UK-Standard Weitere auf Anfrage 	<ul style="list-style-type: none"> ø 68 mm Unterputzdose Quickbox® Schweizer Standard 3 x 3 Zoll UK-Standard Weitere auf Anfrage

Zubehör Das gewisse Extra



TFT-Touch-Panel

Unser elegantes TFT-Raumstatus-Panel bietet ein modernes Display in zwei wählbaren Größen und ermöglicht die intuitive Raumsteuerung per Touch. Der integrierte Näherungssensor sorgt dafür, dass sich das Panel erst kurz vor der Bedienung einschaltet. Für eine dezente, aber funktionale Benutzererfahrung.

Buskoppler

Möchten Sie handelsübliche Taster und Schalter in Ihr GRMS integrieren? Unsere Buskoppler verbinden herkömmliche Schalter nahtlos mit unserem GRMS und bieten zusätzlich die Möglichkeit, LEDs von Fremdschaltern zu steuern. Erhältlich mit vier Ein- und Ausgängen oder als Version mit acht Eingängen für maximale Flexibilität.

Unser Zubehör im Überblick

Features	Keycard Box	Informationsschild	TFT-Raumstatus-Panel	PIR-Sensor	PIR-Sensor mit integriertem Nachtlicht	Buskoppler 4/4	Buskoppler 0/8
Details	Mechanischer Kartenschalter mit integriertem Schaltkontakt für Leistungsschutz	Beleuchtetes Glasschild mit individualisierbarem Layout	TFT-Touch-Display in 2 oder 7 Zoll zur Raumsteuerung, grafisches Design anpassbar	Sensor zur Erkennung der Gäste-anwesenheit	Busverbundenes Nachtlicht mit integriertem Präsenz- oder Bewegungssensor	Buskoppler mit 4 Eingängen und 4 LED-Ausgängen zur Verbindung externer Schaltstellen mit Modbus, zum Einbau in Unterputzdosen	Buskoppler mit 8 Eingängen zur Verbindung externer Schaltstellen mit Modbus, zum Einbau in Unterputzdosen
Funktionen	Kartenschalter zur Anwesenheitserkennung in edlem MESSERSCHMITT Design	Kann über das GRMS via Modbus gesteuert werden	IPS-Display, Auflösung: • 7 Zoll 1024 x 600 px • 2 Zoll 320 x 240 px	• Erfassungsbereich: 4 m • Ausgang: potentialfreier Kontakt, max. 42 V / 0,5 A	• Erfassungsbereich: 4 m • Dimmbares Licht	Gerät zur Umwandlung binärer Signale, z. B. von einem Lichtschalter in Modbus	Gerät zur Umwandlung binärer Signale, z. B. von einem Lichtschalter in Modbus
Tasten	-	-	Individualisierbar, Änderungen möglich	-	-	-	-
Hintergrundbeleuchtung	-	RGBW, dimmbar: Farbwechsel nach Status	Dimmbar durch Annäherungssensor	-	Festgelegte RGBW-Farbe, dimmbar	Steuerung externer LEDs	-
Kombinierbar mit	-	-	• Raumsteuerungs-Panel • Raumthermostat • Verschiedenen Einsätzen wie Steckdosen, Datendosen usw.	-	• Raumsteuerungs-Panels • Raumthermostat • Kartenhalter • Steckdose	-	-
Materialien	Glas, Metall	• Glas • Optional: Metallrahmen	Glasrahmen, Metallrahmen	Acryl weiß	• Glas • Optional: Metallrahmen	-	-
Verbrauch	-	12 V / 0,1 A DC	12 V / 0,5 A DC	12 V / 0,03 A DC	12 V / 0,1 A DC	max. 12 V / 0,14 A DC	12 V / 0,08 A DC
Bus-Schnittstelle	-	-	Modbus RTU	-	Modbus RTU	Modbus RTU	Modbus RTU
Integrierte Sensoren	-	-	Annäherung	-	Präsenz	-	-
Optionale Sensoren	-	-	Präsenz, Temperatur	-	-	-	-
Abmessungen (mm)	95 x 95	150 x 95	• 7 Zoll 215 x 150 • 2 Zoll 95 x 95	95 x 95	95 x 95	46 x 42 x 8	47 x 51 x 8
Ausrichtung	Horizontal / vertikal	Horizontal / vertikal	Horizontal / vertikal	-	Horizontal / vertikal	-	-
Installationsbox (ein Modul)	• ø 68 mm Unterputzdose • Quickbox® Schweizer Standard • 3 x 3 Zoll UK-Standard • Weitere auf Anfrage	• Kaiser 9062-02 • Quickbox® 2x1 schweizer Standard • 3 x 6 Zoll UK-Standard • Weitere auf Anfrage	Kaiser 9192	• ø 68 mm Unterputzdose	• ø 68 mm Unterputzdose • Quickbox® Schweizer Standard • 3 x 3 Zoll UK-Standard • Weitere auf Anfrage	• ø 68 mm Unterputzdose • Quickbox® Schweizer Standard • 3 x 3 Zoll UK-Standard • Weitere auf Anfrage	• ø 68 mm Unterputzdose • Quickbox® Schweizer Standard • 3 x 3 Zoll UK-Standard • Weitere auf Anfrage

Verlässlicher Partner Unser Service, Ihr Vertrauen

Individuelle Lösungen

Kein Projekt gleicht dem anderen – deshalb bieten wir Ihnen maßgeschneiderte Lösungen, die genau auf Ihre Anforderungen abgestimmt sind. Von der Planung bis zur Installation entwickeln wir kundenspezifische Zutrittskontroll- und Raumsteuerungssysteme, die Funktion und Design nahtlos vereinen.



-  Große Farb- und Formauswahl
-  Personalisiertes Design
-  Premium-Qualität
-  Konfigurierbare Funktionen

Ihr System in besten Händen

Mit MESSERSCHMITT Systems haben Sie einen verlässlichen Partner an Ihrer Seite: Wir kümmern uns um die gesamte Planung, Produktion und Installation Ihrer multifunktionalen Systeme – alles aus einer Hand. Unsere Softwarelösungen sorgen zudem für eine einfache Integration in bestehende Hotel- und Gebäudeinfrastrukturen.



-  Fachgerechte Installation durch unser Team
-  Höchste Kompatibilität zu Housekeeping-, Raum- und Gebäudemanagement-Systemen
-  Direkter Support bei Implementierung und Wartung

Garantierte Qualität „Made in Germany“

Wir setzen auf langlebige Qualität und Zukunftssicherheit. Daher können Sie sicher sein: Unsere Lösungen stehen für höchste Standards und Zuverlässigkeit. Als Teil der ASSA ABLOY Familie garantieren wir, dass unsere Systeme auch langfristig verfügbar sein werden.



-  5 Jahre Systemgarantie mit vollem Support (über Wartungsvertrag)
-  10 Jahre System-Nachkauf-Garantie: Langfristige Ersatzteilverfügbarkeit
-  Herstellersupport: Wartungsverträge und Hotline-Service direkt vom Hersteller



Kontaktieren Sie uns Unser Team ist für Sie da!

HAUPTSITZ

MESSERSCHMITT Systems
by ASSA ABLOY Global Solutions GmbH
Friedenstraße 3
90571 Schwaig bei Nürnberg
T +49 911 91999-0
fo@messerschmitt.com

PRODUKTION

MESSERSCHMITT Systems
by ASSA ABLOY Global Solutions GmbH
Meininger Straße 33
98544 Zella-Mehlis
T +49 3682 854-0

The ASSA ABLOY Group is the global leader in access solutions. Every day we help people feel safe, secure and experience a more open world.

 MESSERSCHMITT
Systems

ASSA ABLOY