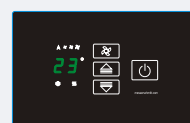




MAGICGLASS - SERIE THERMOSTAT



square



rectangular

Bedienfeld als Ergänzung zum RCX Mastermodul. Das Raum-Thermostat in edlem Echtglas-Design mit integrierten Temperaturfühler.

	Standard	Optional
Berührungslose Bedienung	Touch Sensor	<ul style="list-style-type: none"> ▪ Button (...) ▪ Drehregler (Rondo Serie)
Anzahl Tasten	4	Integration in Combi-Panel
Farbauswahl	Schwarz, Weiß	RAL-Farben, Motivdruck
Funktionen	<ul style="list-style-type: none"> ▪ Echtzeit Temperaturkontrolle ▪ drei Belüftungsstufen wählbar ▪ Automatik-Modus für Belüftung wählbar ▪ An- / Aus-Schalter 	
Technische Daten Thermostat		
Temperaturbereich	15-30 °C in 1 °C Schritten	
Temperaturanzeige	Sollwert oder Regelbereich-Spanne	
Anzeige	LED Helligkeit einstellbar (Interface)	
Spannung/Leistungsaufnahme	12 V DC / 3 VA	
Gehäuseschutz	IP 40	
Temperaturfühler	Standard im Gehäuse	extern
Montage	Wandmontage direkt auf UP-Dose	

Irrtümer und Änderungen vorbehalten.

Eigenschaften

Abmessungen

mit Blende:
95 × 95 mm / 150 × 95 mm
ohne Blende:
75 × 75 mm / 140 × 74 mm

Gewicht

mit Blende Square: 140 g
mit Blende Rectangular: 280 g

Schutzklasse

IP 40

Spannungsversorgung/ Betriebsspannung

mit Blende Square: 140 g
mit Blende Rectangular: 280 g

Leistungsaufnahme

max. 150 mA

Temperaturbereich

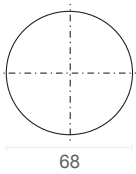
15 °C - 40 °C

square

rectangular

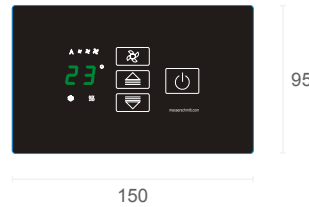
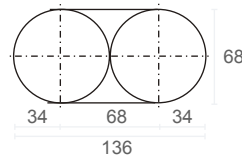
DIMENSIONEN (IN MM)

Bohrabmessungen
(für Hohlwand Dosen)



DIMENSIONEN (IN MM)

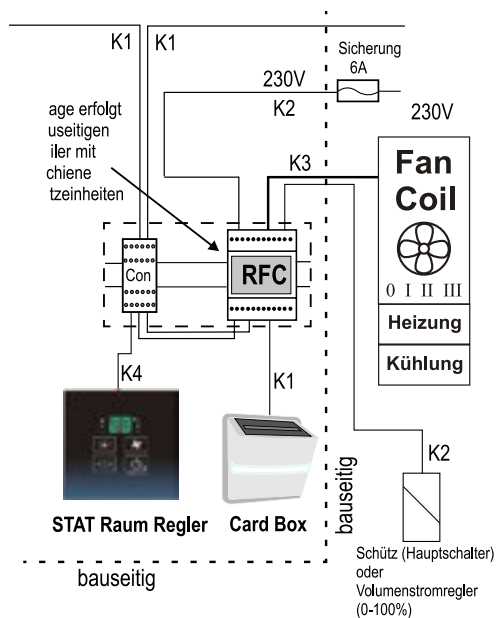
Bohrabmessungen
(für Hohlwand Dosen)



Einbauabmessungen
(für Unterputzmontage)



KABELSCHEMA (BEISPIEL)



KABELSCHEMA (BEISPIEL)

